

Ovaleap Pen®: Einlegen der Ampulle



- Ziehen Sie die grüne Verschlusskappe des Pens ab.
- Drehen Sie den Schaft entgegen dem Uhrzeigersinn ab.



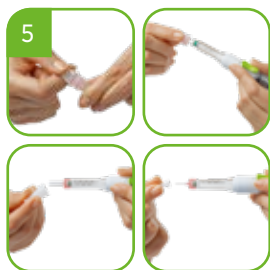
- Setzen Sie die Ampulle mit dem farbigen Metallclip voran in den Ampullenhalter ein.



- Drehen Sie den schwarzen Stempel bis zum Anschlag heraus.
- Setzen Sie ihn dann genau auf den Ampullenstöpsel.
- Schieben Sie beide Teile des Pens langsam und vorsichtig zusammen bis der schwarze Stempel und die Ampulle Kontakt haben.



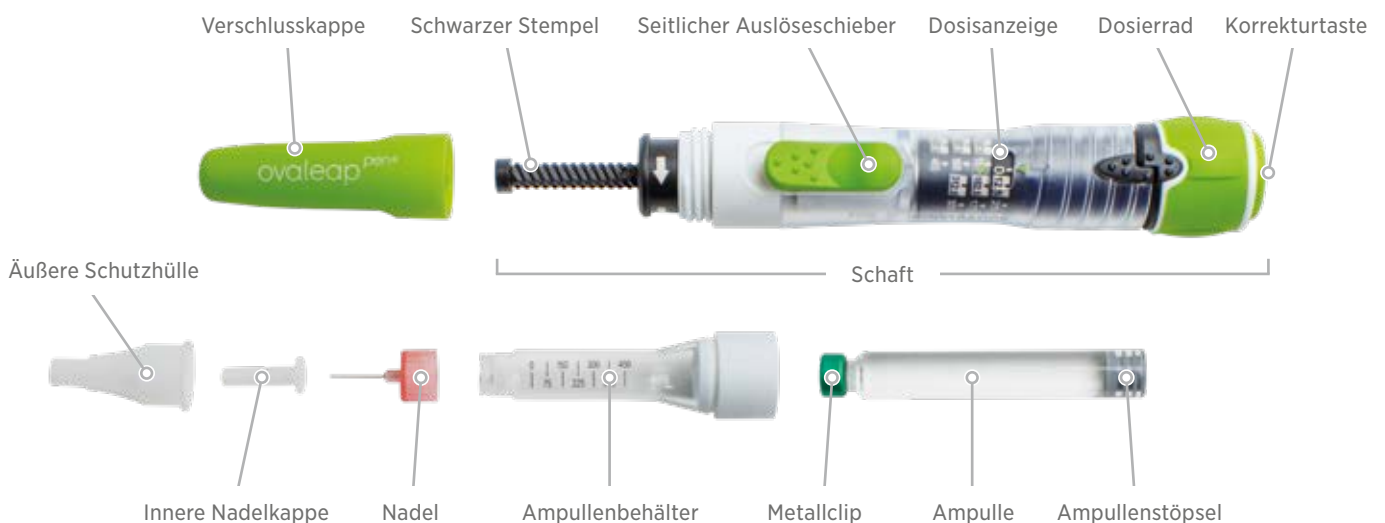
- Verschrauben Sie den Ampullenhalter entgegen dem Uhrzeigersinn mit dem Schaft.



- Ziehen Sie das Schutzpapier der Nadel ab.
- Schrauben Sie die Nadel gerade und fest auf den Ampullenhalter.
- Entfernen Sie die Schutzkappen (äußere Schutzhülle für Entsorgung aufbewahren).



- Drehen Sie das Dosierrad um einen „Klick“, halten Sie den Pen mit der Nadel nach oben und schieben Sie den seitlichen Auslöseschieber nach vorne. Es bildet sich ein Tropfen an der Nadelspitze. Ihr Pen ist nun einsatzbereit.
- Falls kein Tropfen austritt, wiederholen Sie den Vorgang. Entfernen Sie dabei die Nadel und starten von vorne.



Ovaleap Pen®: Injektion



- Ziehen Sie die grüne Verschlusskappe des Pens ab.
- **Nutzen Sie für jede Injektion eine neue Nadel.**



- Ziehen Sie das Schutzpapier der Nadel ab.
- Schrauben Sie die Nadel gerade und fest auf den Ampullenhalter.
- Entfernen Sie die äußere Schutzhülle.



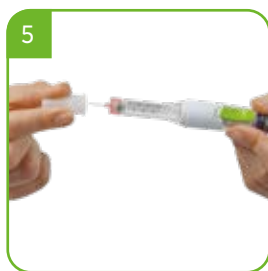
- Durch Drehen am Dosierrad stellen Sie die verordnete Dosis ein. Bei Fehlern können Sie unter Verwendung der Korrekturtaste die Dosierung anpassen.



Hinweis:
Ein „Klick“ der Korrekturtaste stellt die Dosis um 12,5 Einheiten zurück. Falls die gewünschte Dosis unterschritten ist, korrigieren Sie durch Drehen am Dosierrad.



- Entfernen Sie die innere Nadelkappe und führen Sie die Nadel gerade und vollständig in die Haut ein.
- Schieben Sie den seitlichen Auslöseschieber in Richtung Nadel und halten Sie ihn gedrückt, bis in der Dosisanzeige eine „0“ steht.
- Warten Sie nach der Injektion 3 Sekunden mit dem Herausziehen der Nadel.



- Bringen Sie die äußere Schutzhülle wieder an und schrauben Sie die Nadel ab. Diese kann nun in den Hausmüll entsorgt werden.
- Setzen Sie die grüne Verschlusskappe wieder auf den Pen.

Hinweise zu Lagerung & Transport

Ampulle

Unbenutzt: 3 Monate, Temperatur < 25 °C

Benutzt: 28 Tage, Temperatur < 25 °C

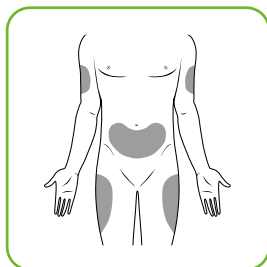
Pen

Ohne Ampulle: 2–40 °C, lichtgeschützt

Mit Ampulle: entsprechend den Vorgaben für Ampulle lagern

Pen ohne Nadel und mit Verschlusskappe lagern

Hinweise zur Injektion



- Zur Injektion geeignete Stellen
- Bauchnabel und Leisten-
gend aussparen